

**APRESENTAÇÃO**



conexão  
energias  
renováveis

C E A R Á - P O R T U G A L

**28 NOV a 01 DEZ**

# APRESENTAÇÃO

O Brasil é hoje um dos maiores mercados mundiais do setor das energias renováveis. Mesmo num contexto de crise econômica, o total de investimento proveniente do setor em 2015 foi superior a R\$ 24 mil milhões (~€ 6,6 mil milhões) tanto no setor eólico como fotovoltaico.

Os projetos eólicos em operação contabilizam já 10 GW, posicionando o Brasil na décima posição mundial em capacidade instalada. Já o potencial para a geração fotovoltaica tem despertado a atenção internacional, com planos para atingir 7 GWp em projetos centralizados e 4,5 GWp em projetos de geração distribuída (mini e micro).

Ainda assim, os últimos 2 anos de crise econômica e instabilidade política tiveram um impacto no setor, deixando as empresas atuantes no setor renovável, e em especial as nacionais, mais atentas a parcerias e investimento externo.

O regularizar da envolvente política Brasileira dos últimos meses bem como o animar dos indicadores financeiros, que parecem apontar para a inversão do ciclo de estagnação econômica dos últimos 2 anos, tornam este um excelente momento para encontrar oportunidades de negócio e investir neste setor de sucesso.

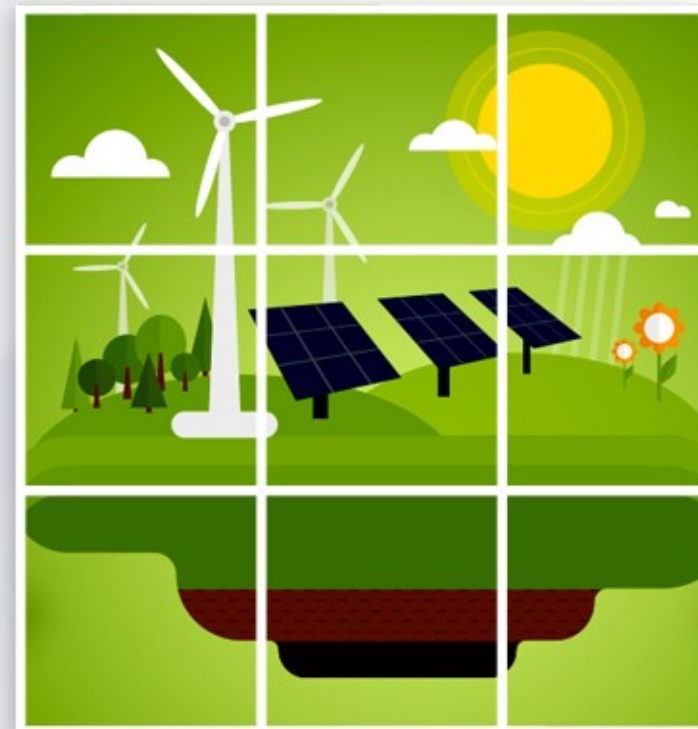




O estado do Ceará como pioneiro do setor renovável brasileiro, dotado de recursos energéticos inigualáveis, uma relevante plataforma logística do porto do Pécem, e uma posição geo-estratégica privilegiada face a Portugal, é a porta de entrada ideal para empresários e investidores Portugueses à procurar de oportunidades de negócio neste setor.

A Câmara Brasil Portugal no Ceará, juntamente com a Agência de Desenvolvimento Econômico do estado do Ceará (ADECE) e a Federação das Indústrias do estados do Ceará (FIEC), desafiam empresários e investidores Portugueses a participarem nesta missão empresarial de 3 dias.

Será uma oportunidade privilegiada para reunir com autoridades do Estado com responsabilidades no setor, associações empresariais e setoriais e, acima de tudo, empresas e empresários brasileiros do setor bem como empresários portugueses já instalados no Brasil, num ambiente de invulgar proximidade e diálogo propício a explorar oportunidades de negócio.





# PÚBLICO ALVO

Empresas, empreendedores e investidores ligados ao setor de energias renováveis, buscando oportunidades de negócios, investimentos e cooperação internacional no setor;

Associações empresariais ou industriais do setor renovável



# PROGRAMAÇÃO\*

## **28/11 (segunda-feira)**

Partida de Lisboa e chegada a Fortaleza

## **29/11 (terça-feira)**

### **Manhã**

- Apresentações dos parceiros institucionais Brasileiros (ADECE, FIEC, SEBRAE, CBP-CE, Vice-Consulado Português)
- Apresentação das entidades institucionais Portuguesas participantes da Missão Empresarial
- Apresentação de empresas Brasileiras/Cearense do setor renovável
- Almoço na FIEC

### **Tarde**

- Apresentação das empresas Portuguesas participantes da Missão Empresarial
- Rodada de Negócios

### **Noite**

- Jantar promovido pela CBPCE



# PROGRAMAÇÃO\*

**30/11 (quarta-feira)**

## **Manhã**

- Abertura EXPOLOG - Feira Nacional de Logística
- Apresentação de empresas Portuguesas sedeadas no Ceará do setor renovável
- Rodada de negócios
- Almoço no Centro de Eventos

## **Tarde**

- Visita à feira
- Participação do painel de Energias Renováveis da EXPOLOG

## **Noite**

- Jantar oferecido pelo Governo do Estado/ADECE com o Governador



# PROGRAMAÇÃO\*

**01/12 (quinta-feira)**

**Manhã**

Reuniões bilaterais solicitadas por participantes da missão

**Tarde**

Regresso a Lisboa



# PROMOÇÃO



**Câmara Brasil-Portugal | CE**

Comércio - Indústria - Turismo

**ADECE**



Agência de  
Desenvolvimento  
do Ceará S.A.

**FIEC  
SESI  
SENAI  
IEL**

**FIEC**

Federação das Indústrias do Estado do Ceará





# APOIO





# INVESTIMENTO

## PACOTE COMPLETO

Valores em euro (€)

**€ 2000,00**

## PACOTE TERRESTRE

Valores em euro (€)

**€ 900,00**



### Forma de Pagamento:

Transferência Bancária para: Câmara Brasil Portugal no Ceará

**CNPJ:**04.549.837/0001-45

Banco do Brasil

**Agência:** 1369/2 **Conta Corrente:** 70.077-0

**IBAN:** 001136920000700770 **SWIFT CODE:** BRASBRRJRC

Valores sujeito a alteração\*

# PACOTE INCLUI

## COMPLETO

- ✓ Passagem Lisboa/Fortaleza/Lisboa
- ✓ Transfer Aeroporto Hotel/Hotel Aeroporto
- ✓ Traslado dentro da programação
- ✓ Hospedagem c/ Café da Manhã incluso
- ✓ Encontros de Negócios Institucionais/Empresariais
- ✓ Rodadas de Negócios - Centro de Eventos
- ✓ Dois almoços e um Jantar
- ✓ Visitas Técnicas mediante agendamento prévio
- ✓ Apoio Técnico

## TERRESTRE

- ✓ Transfer Aeroporto Hotel/Hotel Aeroporto
- ✓ Traslado dentro da programação
- ✓ Hospedagem c/ Café da Manhã incluso
- ✓ Encontros de Negócios Institucionais
- ✓ Rodadas de Negócios - Centro de Eventos
- ✓ Visitas Técnicas mediante agendamento prévio
- ✓ Um almoço e dois Jantares
- ✓ Apoio Técnico





**OBRIGADO!**

**CONTATOS**

**secretariace@cbpce.org.br**

**+55.85 3261-7423**

**[www.cbpce.org.br](http://www.cbpce.org.br)**