



**ELECTRICIDADE
DE MOÇAMBIQUE, E.P.**

ENQUADRAMENTO TÉCNICO E REGULATÓRIO DA INTEGRAÇÃO DE RENOVÁVEIS NA REDE

Maputo, Maio de 2022

CONTEÚDO



- ❑ Descrição do Despacho actual
- ❑ Perspectiva do Despacho no Futuro
- ❑ Implementação do Gestor da Rede Nacional (nova LE)
- ❑ Impactos da integração de Renováveis e possíveis soluções



DESCRIÇÃO DO DESPACHO ACTUAL

- O Despacho é operado de forma manual;
- A falta de observabilidade da Rede não permite o control das fontes nem das cargas;
- Não há optimização em tempo real nem dos recursos nem da Gestão do Sistema;
- Não existe Despacho Económico;
- Inexistência de uma Estrutura de Gerenciamento Centralizada de cobertura total do país com monitoramento em tempo real.



PERSPECTIVA DO DESPACHO NO FUTURO

- ❑ Criação do Despacho Económico e ter um Despacho em tempo real;
- ❑ Possibilidade de, em tempo real, equilibrar o Sistema conjugando o preço, flexibilidade e o estado operacional das centros produtores;
- ❑ Gestão do Sistema em tempo real;
- ❑ Equilíbrio entre Oferta e Demanda, control de frequência, optimização de recursos;
- ❑ Eficiência no fluxo de informação e de monitoramento para atempada Gestão do Sistema (Operador do Sistema e Operador de Mercado);
- ❑ Controle, em tempo real, dos eventos do sistema e da gestão sobre todos os activos de geração da Rede Nacional;

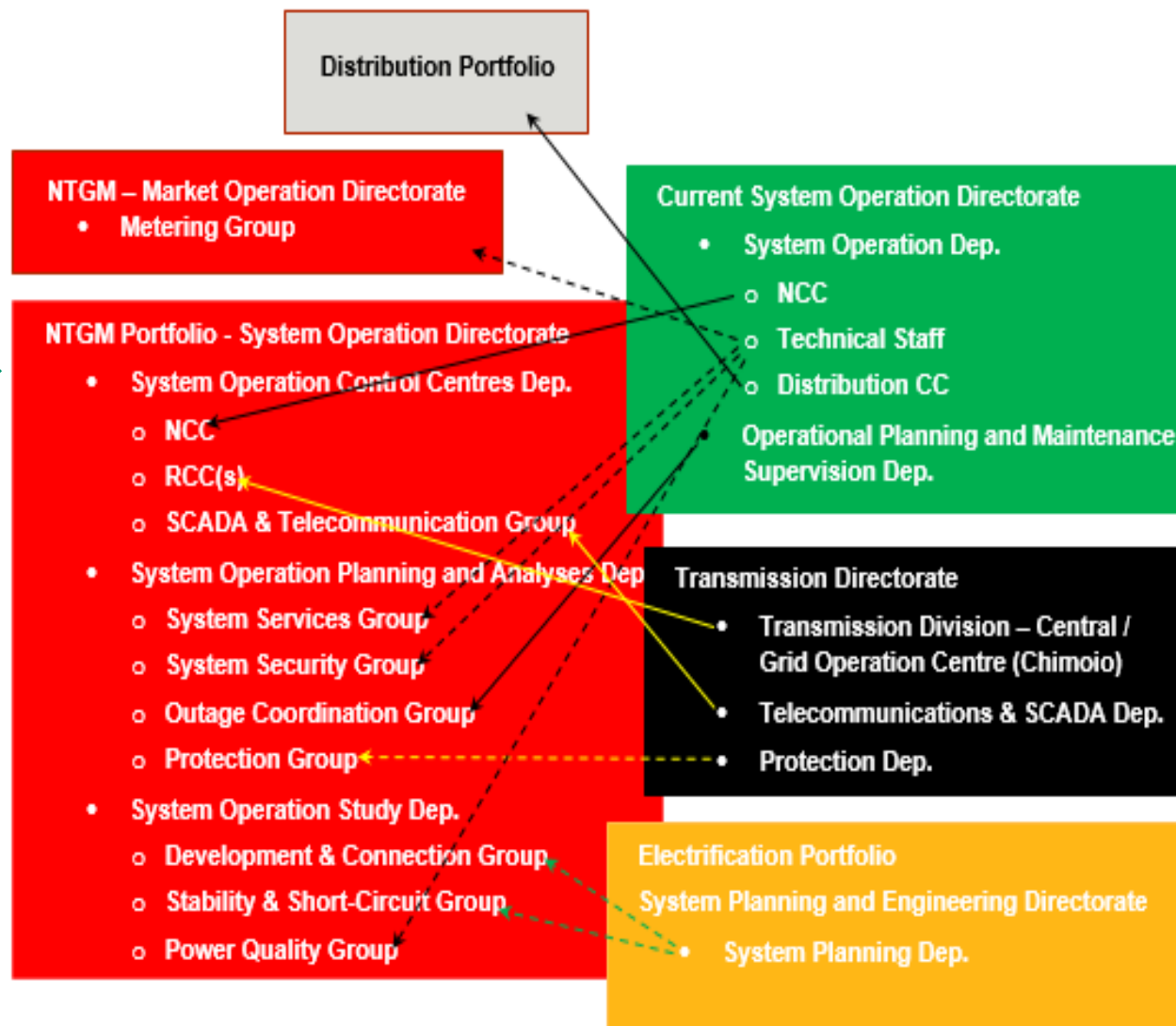
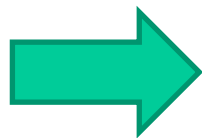


GESTÃO DO SISTEMA ELÉCTRICO NACIONAL

Gestão do Sist. El. Nacional

☐ Operação do Sistema

☐ Operação do Mercado



Fontes:

Grid Code
Decreto 42/2005



IMPACTOS vs POSSÍVEIS SOLUÇÕES

IMPACTO NA GESTÃO DA REDE E DO MERCADO

- O crescimento das renováveis intermitentes teve forte influência nos mercados de eletricidade em muitos países a nível mundial;
- Previsão de redução da tarifa comparando com outras fontes de geração (não provado);
- A localização geográfica das centrais renováveis, geralmente distantes dos centros de demanda, aumenta o impacto negativo;
- Inversores podem introduzir harmônicos na rede afectando a Qualidade da energia;
- Incapacidade de rápida resposta a ocorrências de falhas da Rede devido a níveis mais baixos de curto-circuito;

POSSÍVEIS SOLUÇÕES

- Necessidade de Código para as renováveis e conformidade regulatória;
- Monitoramento remoto e integração nos Centros de Control;
- Implementação de Sistemas de Armazenamento com as renováveis;
- Monitoramento de KPI's renováveis;
- Operação e Controle qualificados, e
- Procedimentos operacionais evoluídos (inc. recurso a IA).





45
ANOS
ELECTRICIDADE
DE MOÇAMBIQUE, E.P.

**MUITO
OBRIGADA!**

