

**JOSÉ MESTRE**

Assessor técnico e Coordenador da *Country Window* Moçambique



# Programa GET.invest

*Mobilização de financiamento para energias renováveis*

GET.invest is supported by



# GET.invest numa Nutshell

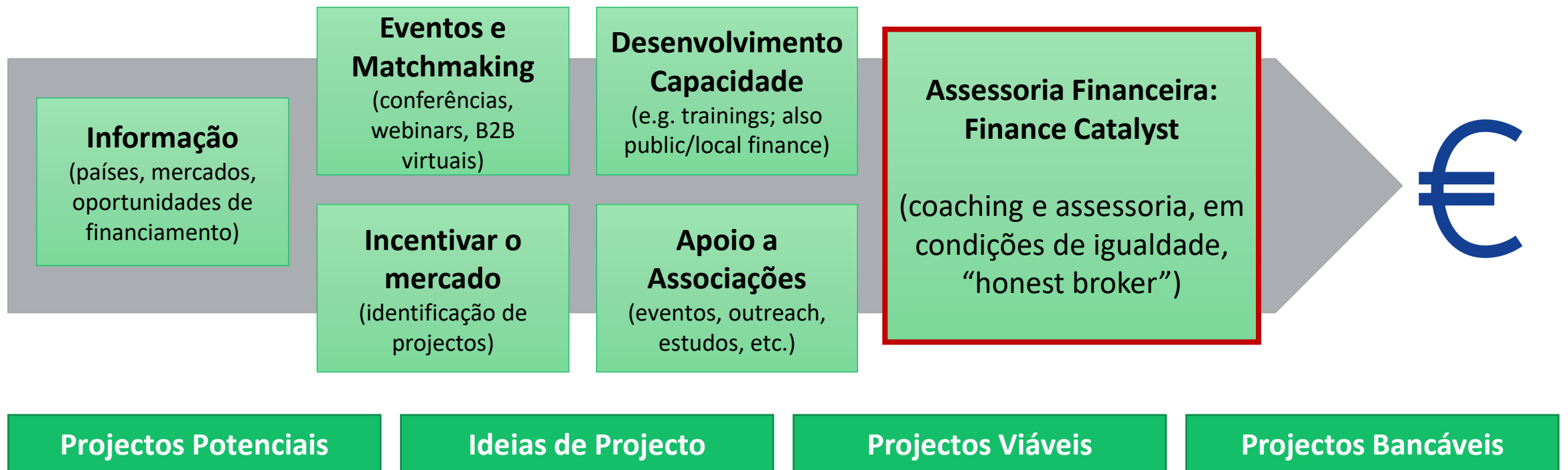
- Programa **Europeu** de **mobilização de investimentos** em energias renováveis e **criação de uma carteira de** projetos prontos para investimento
- **Suporta todos os modelos de negócio relevantes**, incl. geração de eletricidade dentro e fora da rede, cozinha limpa, usos produtivos
- **Ampla rede de parceiros** incl. financiadores, bem como associações do sector e outros programas
- **Estabelecido** no mercado com competência, credibilidade e histórico comprovados
- **Activo na África Subsaariana , Caraíbas e Pacífico**



01/10/2021

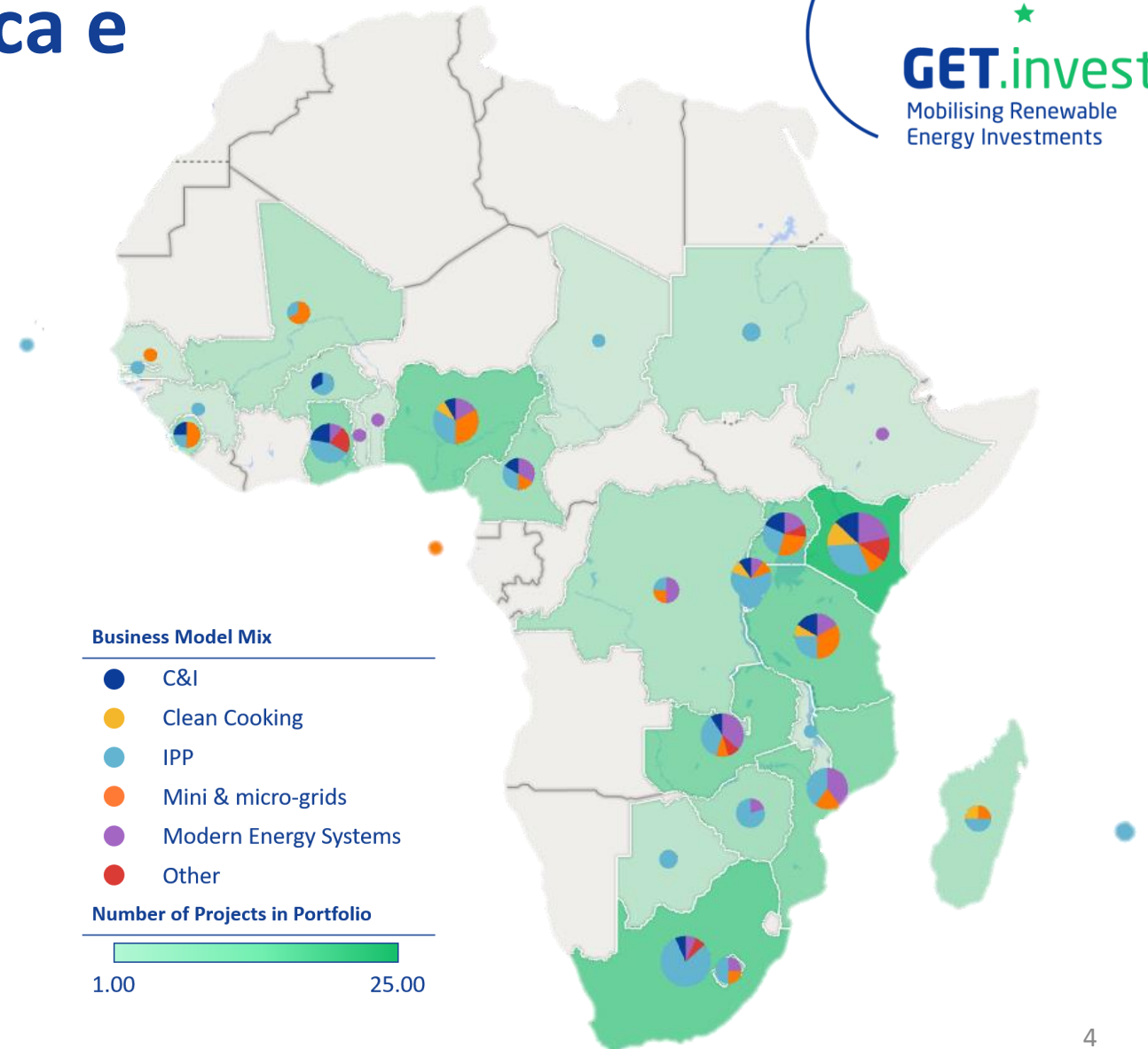


# O Finance Catalyst dentro do GET.invest



# Distribuição Geográfica e Temática do Pipeline

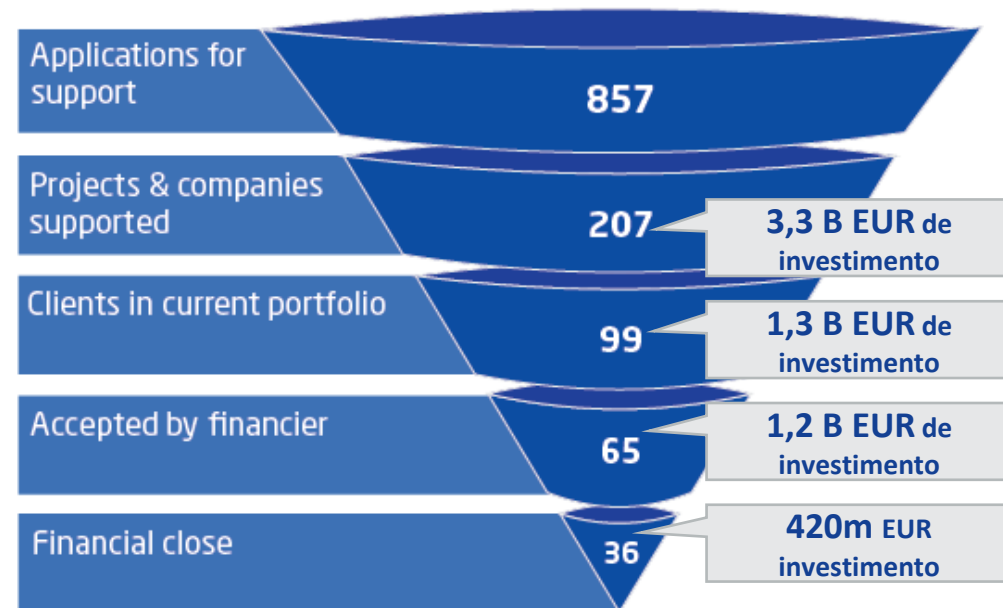
- O tamanho dos gráficos de círculo, bem como o sombreado verde, representam o número de clientes da nossa actual carteira por país.
- As cores mostram a distribuição da nossa actual carteira por segmento de mercado.



# O GET.invest Finance Catalyst

Um programa de assistência **líder, aberto e flexível** que apoia a **preparação de projetos e negócios para financiamento** e veicula-os a **financiadores** → **mais pipeline, mais célere o progresso**

- Processo de inscrição simples e de acesso “em condições de igualdade”
- Mais de 25 conselheiros financeiros que ajudam a atingir a bancabilidade
- O suporte inclui a melhoria do business case, estruturação financeira, identificação de financiamento apropriado e nas negociações
- Constrói um pipeline para financiadores, acelerando o investimento

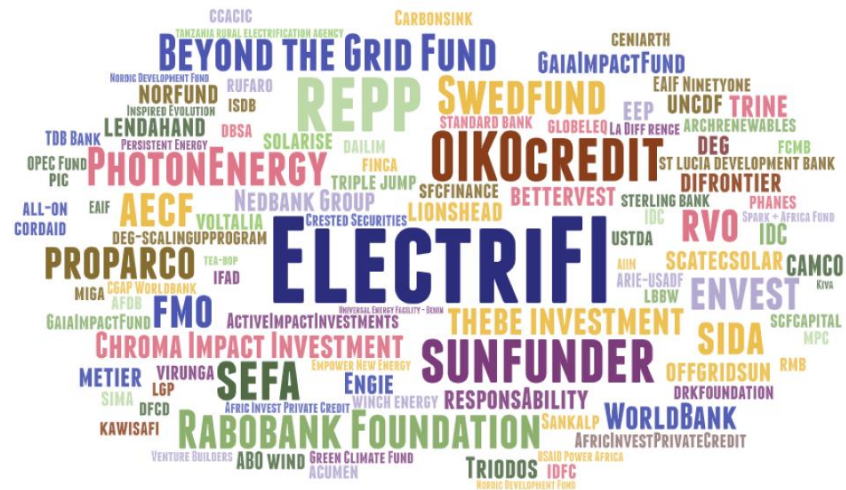


“Funil” do Finance Catalyst  
GET.invest e programa predecessor (2016-08 / 2021)

# GET.invest Informação e Rede de Financiadores



## Heatmap dos financiadores



## Banco de dados de investidores

**An up-to-date list of 100+ financing instruments for decentralised renewable energy projects and businesses in sub-Saharan Africa.**

If you are seeking financing, the Funding Database will help you:

- navigate the complex landscape of funding sources by filtering for what you need
- learn about the eligibility criteria and documents required to apply
- compare various financing offers

Financial Instrument | Geographic Region | Market Segment | Countries | Ticket Size | Filter funds...

Selected filter: Zimbabwe X Small IPP X

Fund Name	Mar	Instrument	Ticket Size
Actis Infrastructure	↕ 0.2	zzanine	Size
New Acumen Fund	↕ 0.1	zzanine	Size
African Renewable Energy Fund (AREF)	↕ 0.2	zzanine	Size
Apollo Investment Partnership II (Apollo)	↕ 0.2	zzanine	Size
Ariya Capital Sub-Saharan Africa Cleantech Fund	↕ 0.2	zzanine	Size
Benin Off-Grid Clean Energy Facility	↕ 0.2	zzanine	Size

71 Made in Mission  
Bottomwest Group

# Como candidatar-se

**Os pedidos de suporte devem ser submetidos através da página:**

[www.get-invest.eu/finance-catalyst/access](http://www.get-invest.eu/finance-catalyst/access)

- Todas a informação é tratada confidencialmente
- As janelas de candidaturas duram ~3 semanas

# Opiniões de "clients"



**“Ser um projecto apoiado pelo GET.invest construiu uma reputação com potenciais financiadores.”**

Marcus Miller – CEO da CleanPower Generation

**“O apoio da GET.invest foi fundamental para melhorar a compreensão da empresa sobre o contexto e os requisitos dos convites à apresentação de propostas.”**

Caroline Frontigny – CBDO of upOwa



**“Os conselheiros GET.invest Finance Catalyst ajudaram-nos a introduzir a nossa proposta a investidores, a sua rede de contactos foi um grande trunfo para nós.”**

Arnoud de Vroomen – CEO da SolarWorks!



# Obrigado pela sua atenção!



**JOSÉ MESTRE**

Assessor Técnico e Coordenador da *Country Window* Moçambique

E-mail: [jose.mestre@get-invest.eu](mailto:jose.mestre@get-invest.eu)



[www.get-invest.eu](http://www.get-invest.eu)



[@GET\\_invest](https://twitter.com/GET_invest)



[@GET.invest](https://www.linkedin.com/company/GET.invest)

GET.invest is supported by

