



Programa Comunitário para Acesso a Energias Renováveis - Bambadinca *Stá Claro*



Organização



Apoio





| Dados gerais | |
|-----------------|--|
| Duração | 2011-2015 (7 anos em funcionamento contínuo) |
| Beneficiários | Ca 7000 |
| Financiador | EU, Cooperação Portuguesa, GEF/UNIDO |
| Financiamento | 2.190.724 € |
| Implementação | Bambadinca (Região Bafatá - GB) |
| Implementadores | TESE com apoio ACDB, DIVUTEC, DGE-GB, FCTUL |



Organização



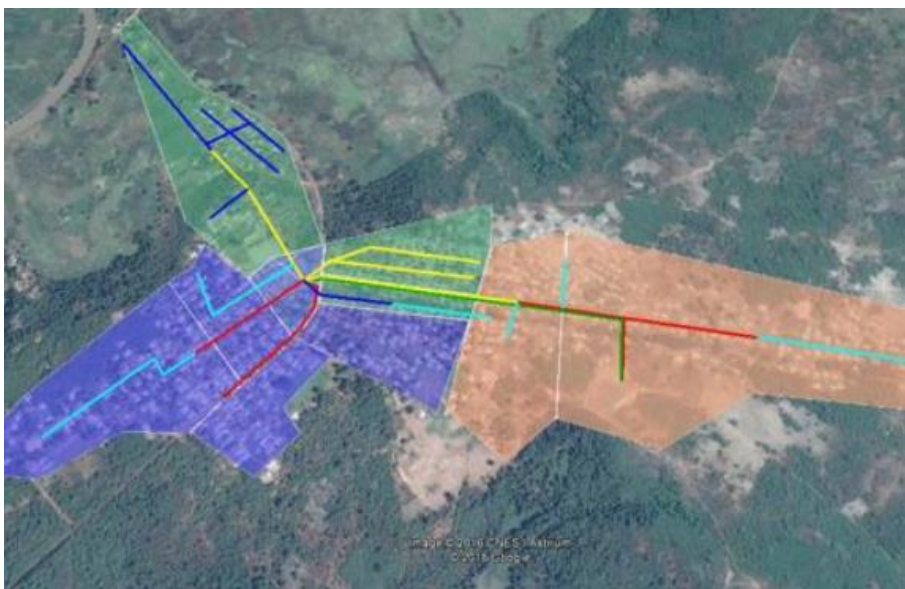
Apoio





Dados técnicos

| | |
|--------------------|---------------------------------|
| Potência Instalada | 312kWp (1248 x 250Wp) |
| Armazenamento | 1100 kWh |
| Gerador | 180kW (3x60kW) |
| Rede elétrica | 1 baixa 2 média |
| Implementação | Bambadinca (Região Bafatá - GB) |



Organização



Apoio





CASOS DE ESTUDO DE REFERÊNCIA EM ENERGIAS RENOVÁVEIS - SÃO TOMÉ E PRÍNCIPE, GUINÉ-BISSAU E CABO VERDE

09 MARÇO
MARCH 2022

14H30
(GMT)

WEBINAR



Organização



Apoio





Impacto Social

- Acesso a oportunidades (redução pobreza)
- Criação de postos de trabalho
- Aumento horário das escolas
- Melhoria de condições do centro de saúde
- Conservação alimentos
- Redução da despesa com energia



Dimensão Política

- Concordância com as políticas e estratégias para o setor no país



Organização



Apoio





Impacto Ambiental

- Substituição de fontes de energia poluentes por energia renovável



Dimensão de género

- Participação mulheres nas formações
- Aumento do número de mulheres com energia contratualizada



Presidenta da ACDB colocando a 1ª pedra da CFH

Organização



Apoio



Lições aprendidas/fatores críticos

Manutenções

- Mercado de peças limitado (aumento dos custos)
- Baterias chumbo (manutenção com custo)



Modelo de gestão

- Gestão não profissional e pouco ágil
- Capital humano
- Tarifário estático desde criação central
- Alegados conflitos de interesses / alegada falta de transparência
- Apoio governamental limitado (pagamentos por efetuar/ tributação diesel)

Organização



Apoio





OBRIGADO!



Alfredo Pais

Gestor Setorial Energia

Organização



Apoio

